

Protokollkamera

IDCam



verlassen

Sie sich darauf...

BÄRTIMING

ALGE
TIMING

IDCam darauf können Sie sich verlassen!

Die IDCam ist eine verlässliche und einfache Lösung für die Protokollierung des Zieleinlaufs. Bei jeder Zielüberquerung wird eine Reihe von hochauflösenden Bilder zusammen mit der Tageszeit auf den PC gespeichert.

Die IDCam kann mit einem ALGE Zeitmessgerät verbunden werden. Somit werden bei jedem Zieleinlauf mehrere Bilder automatisch durch den Impulsgeber (z.B. Lichtschranke) aufgenommen. Die Aufnahmedauer für jeden Zielimpuls ist einstellbar (Vorlaufzeit und Nachlaufzeit). Wird im Zeitmessgerät die Startnummer eingegeben, werden die Bilder mit der dazugehörigen Startnummer gespeichert.

Mit den aufgezeichneten Bilder wird die Reihenfolge des Zieleinlaufs kontrolliert. Die IDCam ist die ideale Ergänzung zu jedem ALGE Zeitmessgerät.

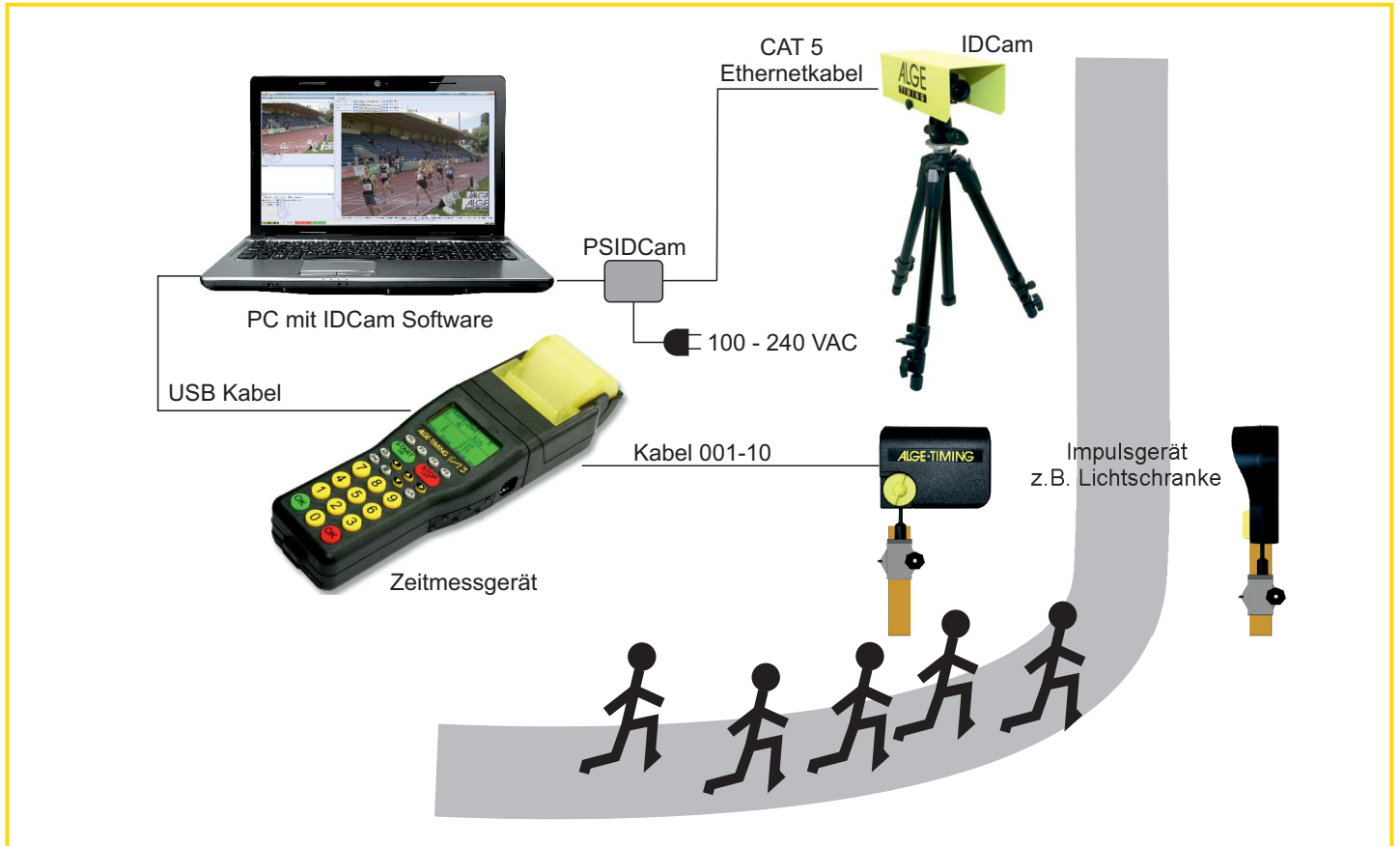
IDCam technische Daten

Kamera:	Megapixel Netzwerkkamera mit 5.3 MP (3072 x 1728 Pixel)
Objektiv:	Vario-Fokus 2,8 bis 8,5 mm, F1.2
Anzahl der Bilder:	bis zu 30 Bilder pro Sekunde
Bildauflösung:	3072 x 1728 Pixel
Anschlüsse:	Kamera IDCam zum PC: Ethernet CAT6 Kabel bis 100 m Länge Zeitmessgerät mit PC: RS232 oder USB
Aufnahmedauer:	Unendlich, abhängig von der Speicherkapazität (Festplatte) des PC
PC-Betriebssystem:	Windows XP, Vista, 7, 8 oder 10
Stromversorgung:	POE IDCam 100 - 240 VAC



IDCam Aufbau

Der Aufbau ist sehr einfach: Die IDCam mit 20 Meter langem Ethernetkabel (Maximallänge 100 Meter) mit Netzgerät PSIDCam verbinden. Netzgerät PSIDCam mit 3 Meter Ethernetkabel PSIDCam an PC anschliessen. ALGE-TIMING Zeitmessgerät über RS232 oder USB-Kabel mit PC verbinden.



IDCam Lieferumfang



IDCam mit Objektiv

- Megapixel Netzwerkkamera mit 5,3 MP (3072 x 1728 Pixel)
- Objektiv Vario-Fokus 2,8 bis 8,5 mm, F1.2
- mit Software auf ALGE USB-Stick



Ethernetkabel

- 1 CAT5 Ethernetkabel 20 Meter
- 1 CAT5 Ethernetkabel 3 Meter



POE Netzgerät PSIDCam

für die Stromversorgung der IDCam über das Netzwerkkabel

IDCam optionales Zubehör



Wetterschutzhaube für IDCam



Aluminium-Stativ mit Kugelkopf



Transportkoffer

IDCam Zusammenspiel von IDCam und Fotofinish-Kamera OPTIc3

Die IDCam ist die ideale Ergänzung zur Fotofinish-Kamera OPTIc3. Mit der IDCam können Zieleinläufe kontrolliert und Startnummern ermittelt werden, falls man diese im Fotofinishbild nicht erkennen kann.

Das Beispiel von einem Zieleinlauf im Leichtathletik zeigt, dass die IDCam zusammen mit der ALGE Fotofinish-Kamera OPTIc3 die ideale Kombination ist, um Zieleinläufe schnell und unabhängig vom Einlaufschreiber auszuwerten.

Die Software der IDCam wird auf dem gleichen PC wie die Fotofinish Software OPTIc3.NET installiert (Voraussetzung ist ein leistungsstarker PC) oder auf verschiedenen PC's die sich im gleichen Netzwerk befinden. Die Steuerung der IDCam erfolgt danach direkt von der Auswertesoftware OPTIc3.NET.

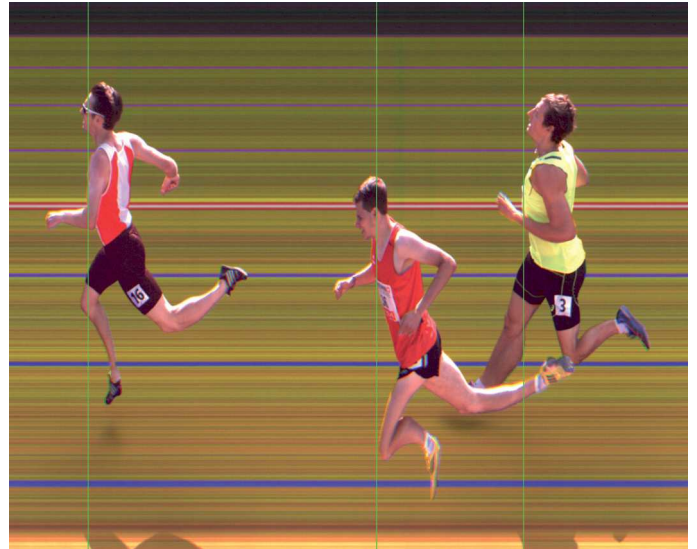


Bild oben: Fotofinish Bild vom OPTIc3
Bild unten: Bild von IDCam

Die Startnummern der Läufer sind nicht erkennbar
Sämtliche Startnummern können identifiziert werden

