

DURCHSTARTEN

MIT DER

Startuhr ASC3



Die **ALGE** Startuhr ASC3 zeichnet sich durch ihr robustes Gehäuse und einfachen Bedienung aus.

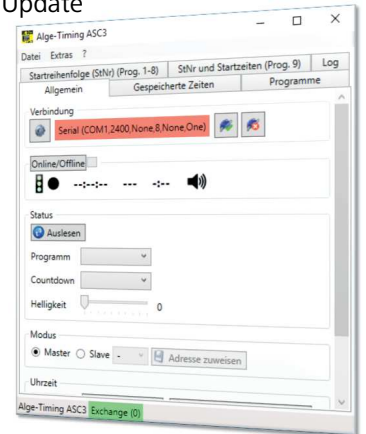
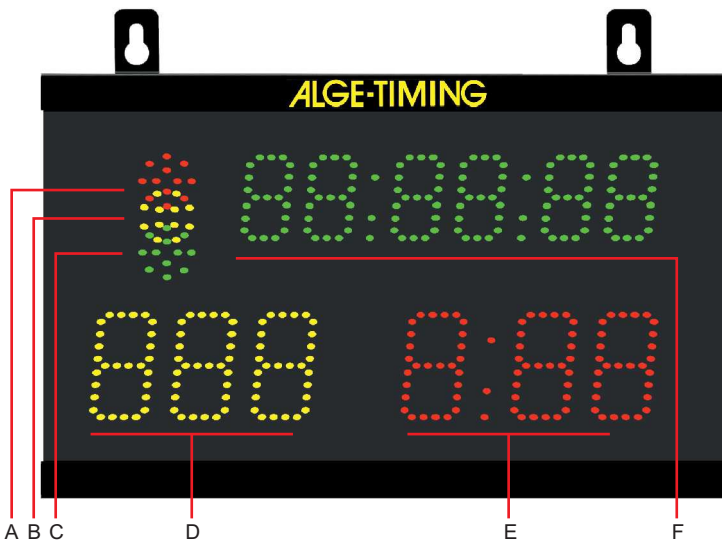
Zudem verfügt die ASC3 über eine Startnummer-Anzeige. Beim Einzellanglauf mit Verfolgungsstart können die Startnummern mit den dazugehörigen Startzeiten importiert werden. Dadurch errechnet es die Countdown-Zeit jeder Startnummer und zeigt diese auf der Startuhr an. Falls mehrere Startspuren vorhanden sind, kann die Startreihenfolge auf mehrere Startuhren aufgeteilt werden.

Die Akkulaufzeit beträgt bis zu 20 Stunden. Wahlweise kann die Startuhr mit den integrierten Taster, mit der kostenlosen PC-Software oder mit der USB-Fernbedienung gesteuert werden.

Im Lieferumfang enthalten ist die Startuhr mit Netzkabel, die Fernbedienung mit USB-Kabel, die Software sowie ein Koffer für einen sicheren Transport.

ASC3 Eigenschaften

- modernste LED Technologie
- Anzeige der Tageszeit (Std. / Min. / Sek.)
Ziffernhöhe 5,5 cm - grüne LEDs
- Anzeige der Startnummer (3-stellig)
Ziffernhöhe 7 cm - gelbe LEDs
- Anzeige des Countdowns mit drei Digits in (Min. / Sek.)
Ziffernhöhe 7 cm- rote LEDs
- Startampel mit roten, gelben und grünen LEDs
- integrierter Lautsprecher mit Lautstärkereglern
- RS232-Schnittstelle für PC oder Drucker (Parameter der ASC3 können vom PC aus eingestellt werden)
- zwei eingebaute Taster für die Programmeinstellungen
- Starteingang (Bananenbuchse)
- Sync. Eingang oder Countdownstart (Bananenbuchse)
- Potentialfreier Impulsausgang (Bananenbuchse)
- Ausgang für externen Lautsprecher (4 - 8)
- Einlesen und speichern von Startlisten
- eingebauter Bleiakku für netzunabhängigen Betrieb
- externe Stromversorgung (12 - 16 VDC oder 85 - 264 VAC)
- LED-Kontrolllampen zur Anzeige des Lade- und Batteriezustands
- Fernbedienung mit 10 Meter Kabel und USB-Anschluss
- Flash-Speicher ermöglicht Update



inkl. Fernbedienung mit USB Kabel

- | | | |
|---|--|--|
| A Startampel - rot | 1 Grüner Taster | 8 Lautstärkereglern |
| B Startampel - gelb | 2 Gelber Taster | 9 Anschluss für externen Lautsprecher (4 - 8) |
| C Startampel - grün | 3 Taster für Update | 10 Batterieanzeige und Ladekontrolle mit LED |
| D Startnummer | 4 Starteingang (z.B. für Starttor) | 11 EIN/AUS Schalter |
| E Intervall Uhr mit einstellbarem Startcountdown | 5 Intervall Eingang (z.B. für Taster) | 12 Externe Speisung 12 - 16 VDC |
| F Tageszeituhr in Std. / Min. / Sek. | 6 Startausgang | 13 Sicherung 2,0 A für das Netzgerät |
| | 7 Multiport (z.B. RS232-Schnittstelle) | 14 Netzanschluss 85 - 264 VAC |

ASC3 Technische Daten

| | |
|----------------------------------|---|
| Zeitauflösung | 1/1000 Sekunde |
| Messbereich | 23 Stunden, 59 Minuten, 59,999 Sekunden |
| Frequenzabweichung | +/- 2 ppm (+/- 0,0072 s/h) zwischen 0° C und 40° C, bzw. +/- 3,5 ppm (+/- 0,0126 s/h) zwischen -40° C und 85° C |
| Zeitfrequenz | temperaturkompensierte Real Time Clock |
| Anzeige | extra helle LEDs für outdoor Anwendung, Helligkeit einstellbar 8-Digit LED Anzeige, Ziffernhöhe 55 mm, für Tageszeit 3-Digit LED Anzeige, Ziffernhöhe 70 mm, für Startnummer 3-Digit LED Anzeige, Ziffernhöhe 70 mm, für Countdown Startampel mit roten, gelben und grünen LEDs, je 35 mm Durchmesser |
| Temperatur Einsatzbereich | -25° C bis +65° C |
| Stromversorgung | eingebauter, aufladbarer Bleiakku, 12 VDC / 12 Ah mit eingebautem Ladegerät, externer Batterieanschluss (12 - 16 VDC) oder Netzbetrieb (85 - 264 VAC) |
| Betriebsdauer | ca. 20 Stunden von interner Batterie bei 30 Sekunden Countdown Intervall bei 20° C (höchste Helligkeitsstufe der LED und volle Lautstärke für Countdownlautsprecher) |
| Gehäuse | beschichtetes Aluminiumgehäuse mit Plexiglasfront, zwei Aufhängelaschen sowie 3/8" Zollgewinde für Stativ |
| Abmessungen | L x H x T = 445 x 280 x 115 mm (ohne Aufhängelasche und Griff) |
| Gewicht | 8,4 kg |



inkl. Transportkoffer